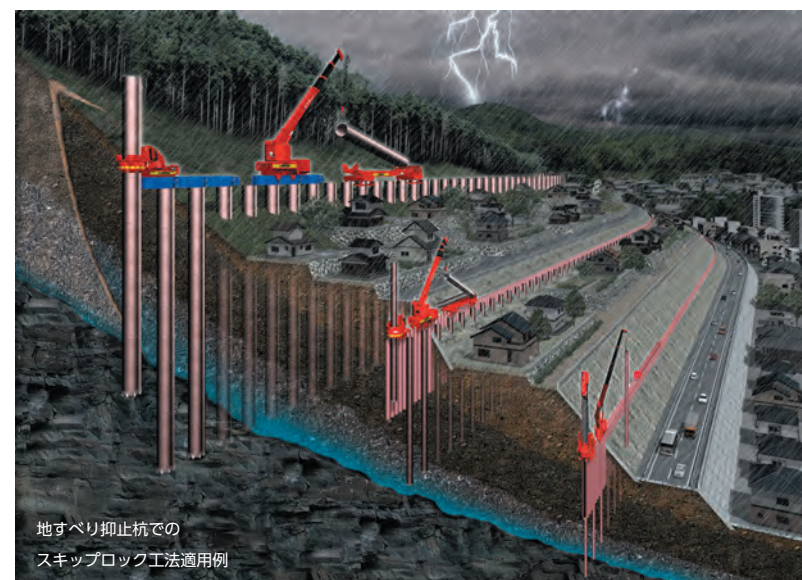
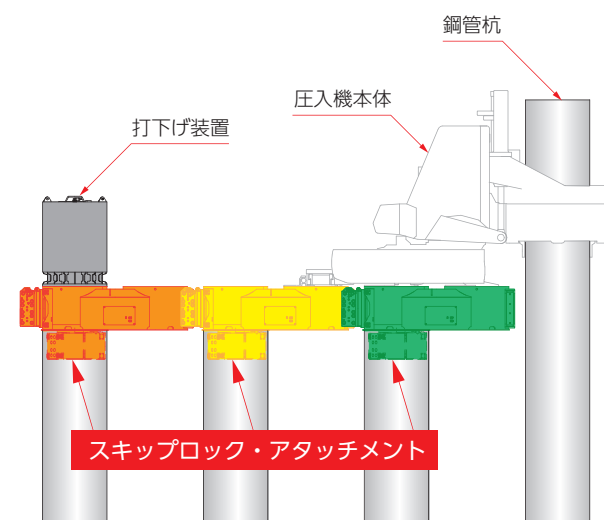
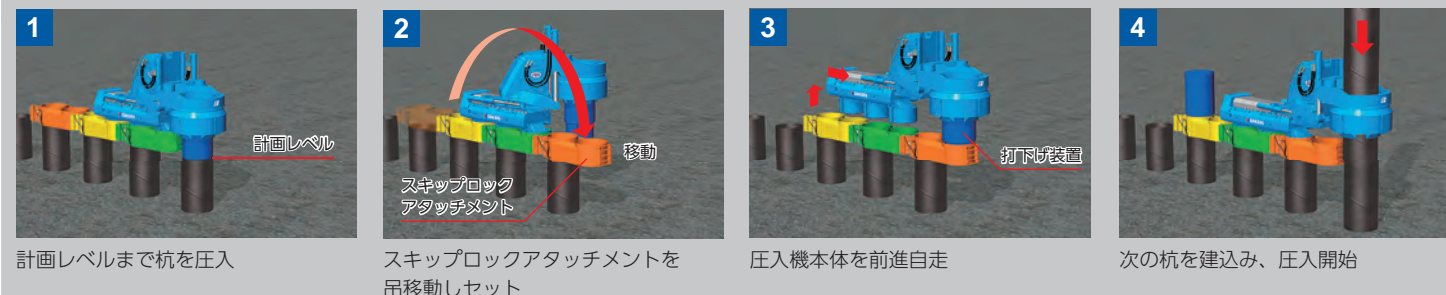


スキップロック工法

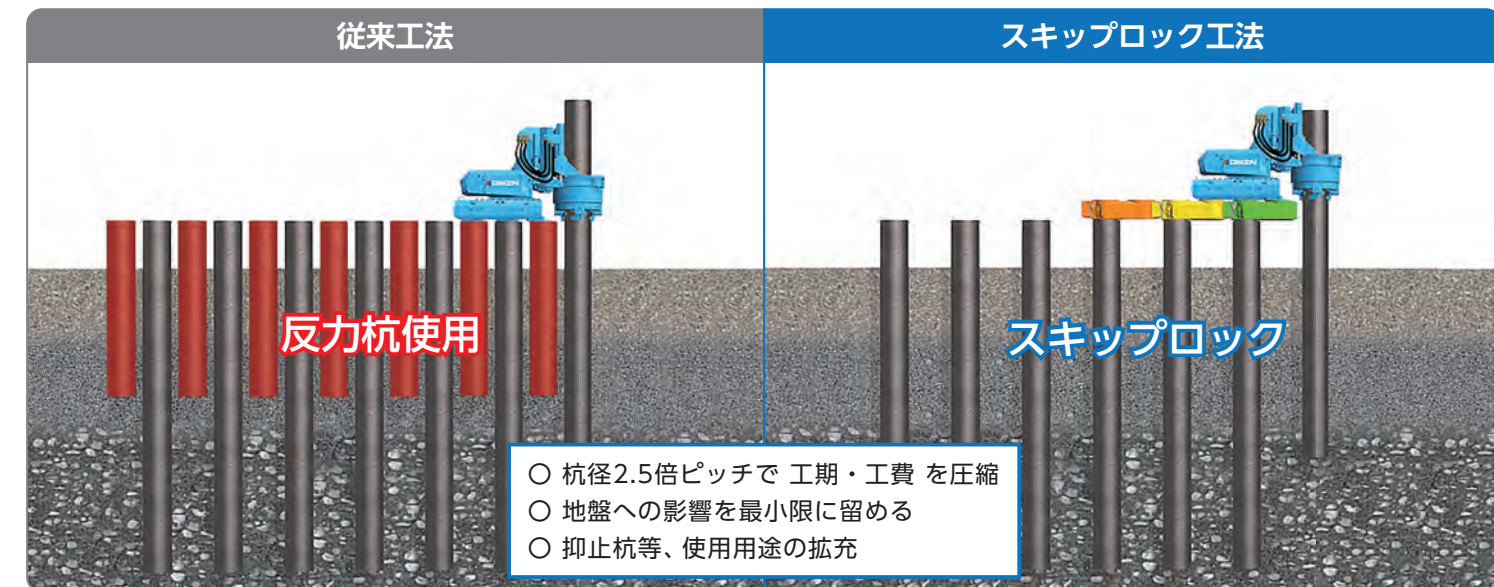
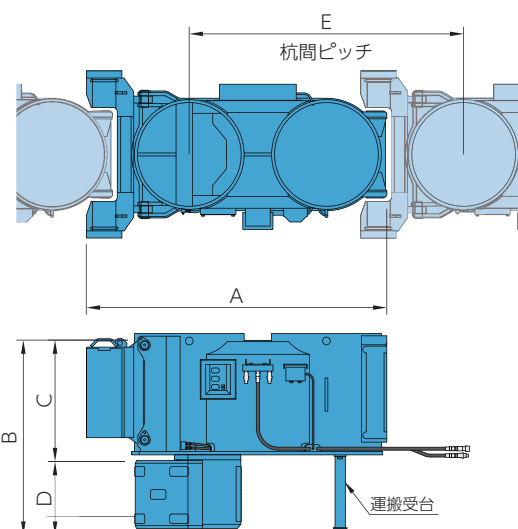
スキップロックアタッチメントを用いることで、 鋼管杭の飛び杭施工が可能



施工手順

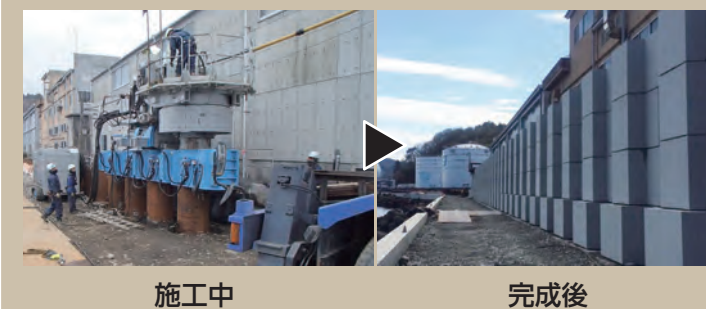


スキップロックアタッチメント

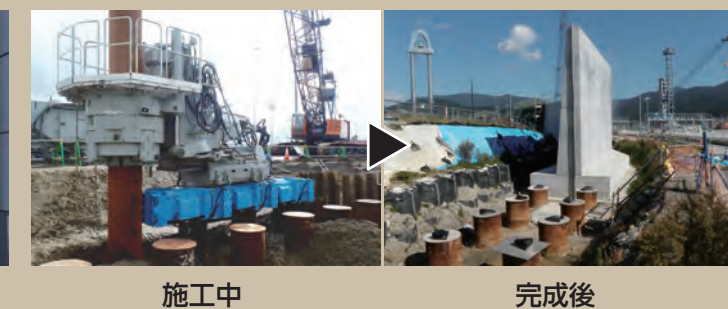


適用例 防潮堤災害復旧工事

岩手県釜石市



岩手県大船渡市



適応径	寸法(mm)				杭間ピッチ	質量(kg)
	A	B	C	D		
φ600	1780	1148	650	498	1600	2300
φ800	2190	1421	885	536	2000	3700
φ1000	2685	1456	923	533	2500	4100
φ1200	3185	1461	923	538	3000	5000

※上記以外の杭径及び杭間ピッチについてもご相談を承ります。