

鋼管杭止水

鋼管杭間を閉止し、止水・土留めを確実に行う

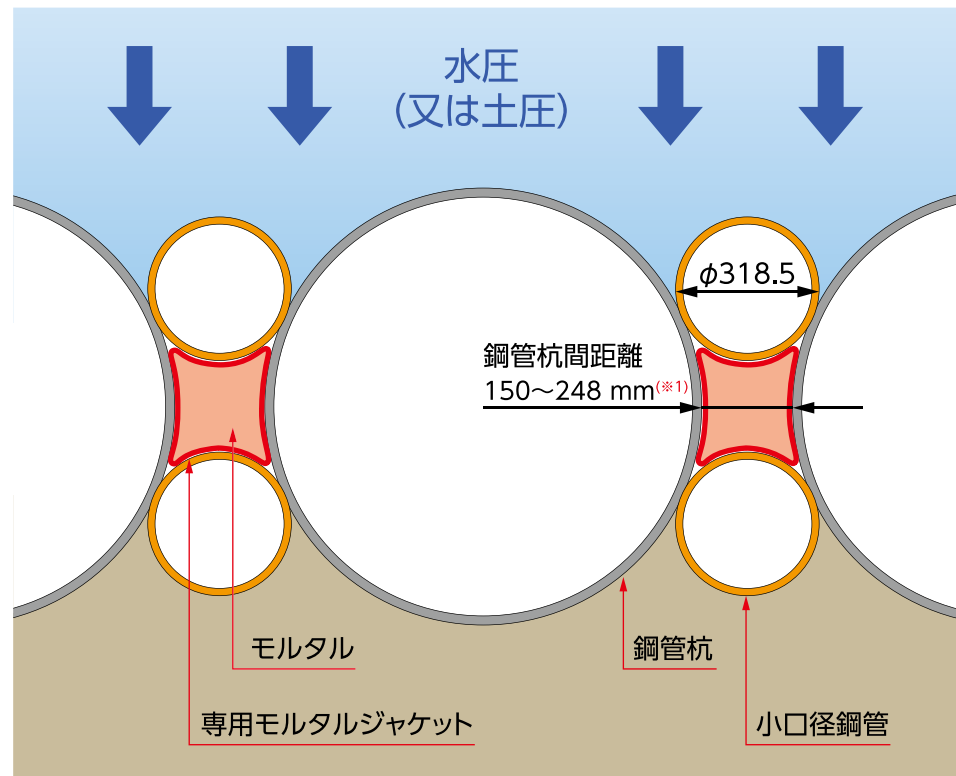
「ジャイロプレス工法™」において課題とされてきた杭間止水を小口径鋼管と専用モルタルジャケットの組合せで可能にした

特許 第6837817号、第6965029号、第6953196号、第6940329号



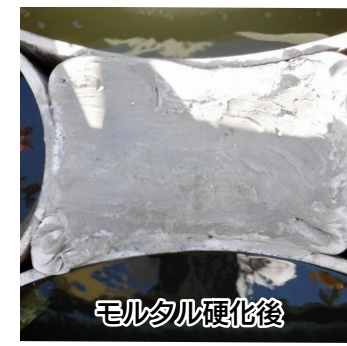
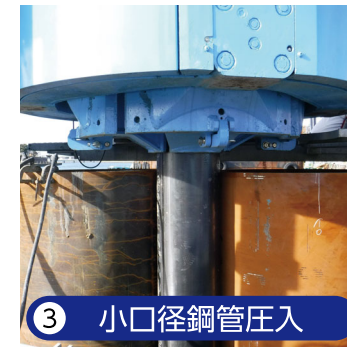
特長・メリット

- 鋼管矢板が圧入不能な硬質地盤においても砂置換等補助施工をせずに鋼管杭圧入&止水が可能
- 目的・用途に応じた杭間処理方法を提案可能
- 小口径鋼管を回転圧入するため、より高精度で密着性の高い施工が可能
- 上空制限のある現場条件でも止水施工が可能
- 鋼管矢板継手相当の杭間ピッチにも対応するべく、専用モルタルジャケットを新規開発



施工フロー

- 完成杭 / 既設杭
- 杭間先行掘削 (必要に応じて)
- 鋼管杭圧入
- 小口径鋼管圧入①
- 小口径鋼管圧入②
- 杭間掘削 (必要に応じて)
- 杭間洗浄
- モルタル充填 (直接)
- 専用モルタルジャケット挿入
- モルタル充填 (ジャケット内)
- 締切 排水 掘削

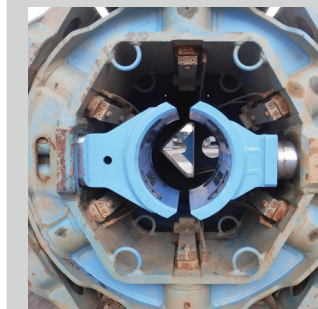


杭間処理方法

使用用途に応じた杭間処理方法を選択できます



小口径鋼管圧入方法



適用本杭径 φ800, 1000, 1500

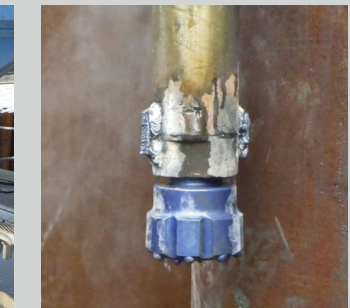
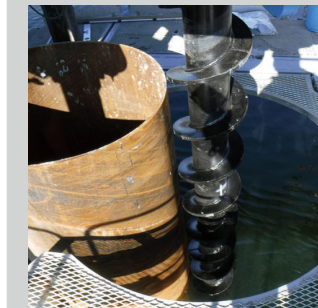


適用本杭径 φ800 ~ 1500 (φ1100除く)



適用本杭径 φ800 ~ 1500 (φ1100除く)

杭間掘削方法



ウォーターハンマーはWassara社の製品です。

小口径鋼管仕様	
規格	STK400 (一般構造用炭素鋼管)
寸法	φ318.5 板厚 10.3 mm
質量	78.3 kg/m
先端	リングビット、耐摩耗鋼

専用モルタルジャケット仕様	
破断強度	縦 4 kN / 5 cm以上
	横 0.55 kN / 5 cm以上
伸度	縦 30%以下
	横 50%以上

充填材仕様 (1m ³ 当たり配合)	
規格	JCクリーンN (標準型)
呼び強度	21 N/mm ²
W/JC	23%
JCクリーン	1,660 kg
水W	384 kg

施工条件	
鋼管杭間距離	150 ~ 248 mm ^(※1)
適用鋼管杭径	φ800 ~ 1500 mm ^(※1)

※ 先端仕様は土質条件により異なる

※上記規格は標準とし、他強度も検討可能

工事実績 (仮設工)

工事目的	水管橋脚撤去のための土留めおよび止水	工事場所	神奈川県横浜市鶴見区
------	--------------------	------	------------

施工状況



①上空制限下でも施工可能



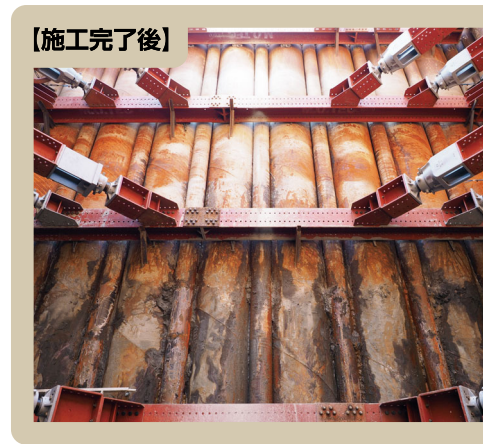
②圧入完了後



③水・エアにて杭間を洗浄



④モルタル硬化後



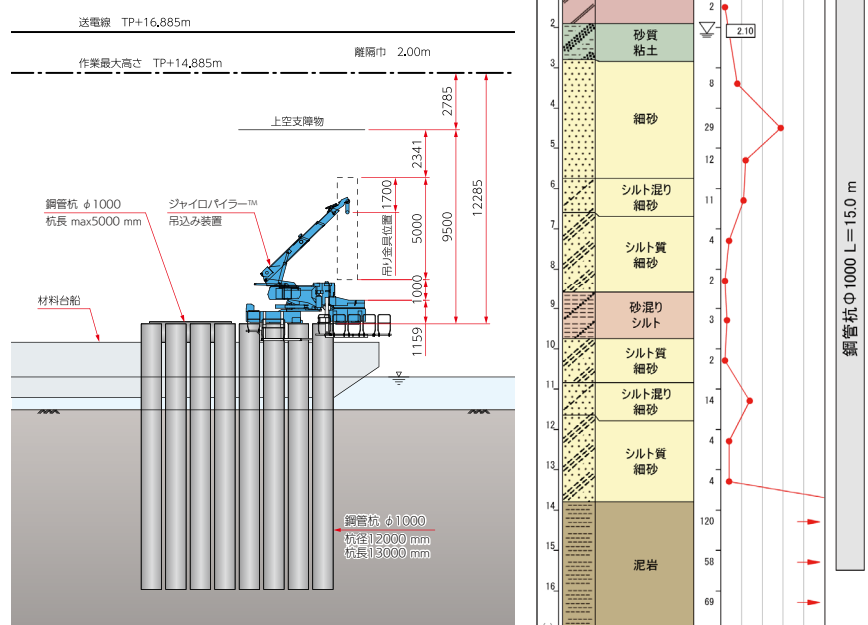
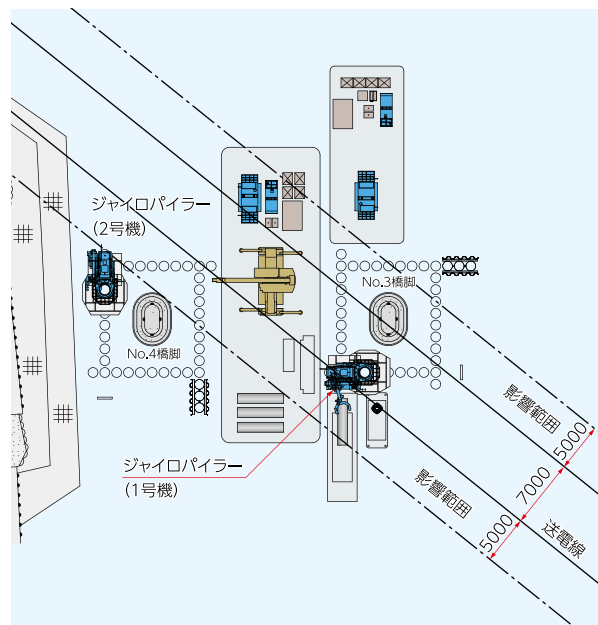
【施工完了後】

側面からの水漏れ無し



ピット内作業も支障なし (W.L-11.0m)

施工計画



工事実績 (本設工)

工事目的	防潮堤および堤防設置のための継手間土留め	工事場所	岩手県釜石市
------	----------------------	------	--------

施工状況



「ジャイロパイラー™」による小口径圧入(小口径チャック使用)



圧入完了



工事目的	河川改修工事の為の護岸構築	工事場所	兵庫県姫路市飾磨区
------	---------------	------	-----------

施工状況



小口径専用圧入機

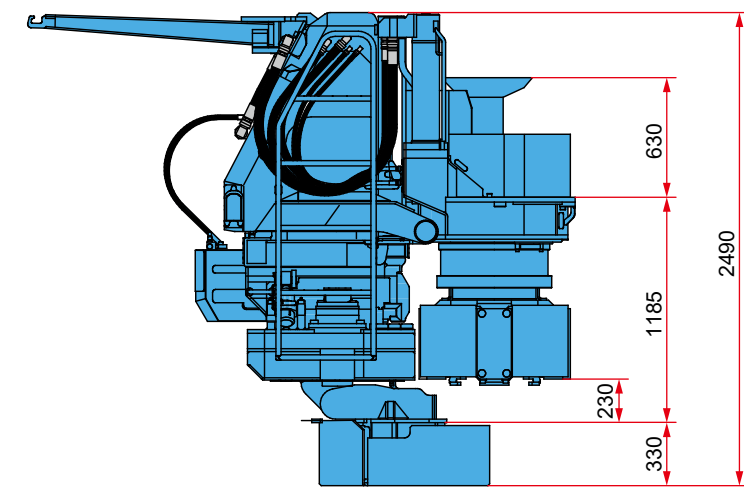


圧入状況



本杭との同時施工で工期短縮

小口径専用圧入機 仕様



小口径専用圧入機 SP14

圧入力	500 kN	
引抜力	600 kN	
チャック上下ストローク	600 mm	
回転トルク	150 kN・m	
回転スピード	15 min ⁻¹	
適応杭材	反力杭	φ800~1500 (φ1100除く)
	圧入杭	φ105 / φ318.5
操作方法	ラジオコントロール	
移動方法	自走式	
質量	φ800	6,000 kg
	φ900	6,100 kg
	φ1000	6,100 kg
	φ1200	6,200 kg
	φ1300	6,450 kg
	φ1400	6,500 kg
φ1500	6,550 kg	
パワーユニット	EU300K4	